

NOMAD

Collection 2022

"Les voyages les plus lointains se font dans la tête"

Joseph Conrad

Les tissus créent des émotions, éveillent des envies et des souvenirs. Les motifs, les couleurs et le toucher nous font découvrir d'autres pays ou bien nous font voyager en pensées sans avoir besoin de changer de lieu. Dans les deux cas, seuls nos sens doivent être en éveil et ouverts sur le monde, prêts à "embarquer" pour vivre de nouvelles expériences fascinantes. Nous ramenons les plus belles d'entre elles à la maison comme souvenirs, afin de nous en entourer et de nous faire revivre les impressions accumulées lors de ces expéditions. Ainsi, la collection **Nomad** de nya nordiska est une invitation à se laisser guider par sa boussole intérieure dans des univers de tissus qui enrichissent notre cheminement dans la vie, jour après jour.

Chez soi dans le monde

Où voulez-vous aller ? Les inspirations de notre collection 2022 nous mènent dans de nombreuses directions passionnantes. Dans l'art, par exemple, avec le motif abstrait et unique de **Lona**. Ou dans la mode, avec l'uni **Joris** dont l'allure cool et moderne, susciterait sur les podiums autant d'enthousiasme que chez soi, à la fenêtre. Une autre thématique, typique de nya nordiska, nous conduit en pleine nature : un collage de feuilles abstraites pour le tissu transparent **Menta CS**, une structure en demi-lune pour le jacquard **Lucia CS**, ou encore les rayures verticales d'**Almina** qui s'étirent telles une rivière sur un fond semi-transparent. **Pina** et **Pinati** avec leurs mini-pompons, **Arik** et **Bente** avec leur qualité de laine douce, nous emmènent au royaume des sens tactiles. Enfin, la série **Rio CS** prouve, avec un uni et deux variantes à rayures dans une gamme de couleurs actuelles, qu'il est toujours possible d'explorer de nouveaux territoires avec un motif classique.

Aujourd'hui et à l'avenir

Quiconque voyage de manière responsable, que ce soit en pensée ou dans la réalité, garde à l'esprit son empreinte écologique. nya nordiska se sent, sur cet aspect également, proche de la vision scandinave selon laquelle la protection de l'environnement et des ressources fait partie de l'ADN de l'entreprise. Cela comprend des tissus nya nordiska fabriqués à partir de matériaux recyclés tout comme l'emploi durable de fibres naturelles, l'utilisation d'électricité verte et des solutions modernes de cloud computing pour réduire la consommation de papier. Accompagnez-nous dans ce voyage tourné vers l'avenir.

nya nordiska

1. Lona

env. 138 cm

2 coloris

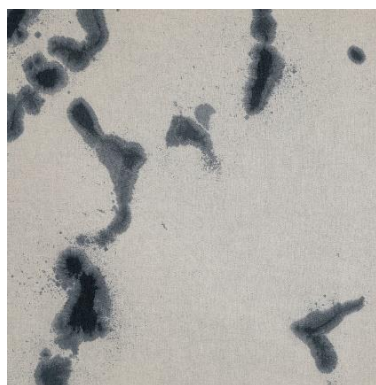
100 % lin



Art to use. **Lona** est le nom de l'astuce créative qui permet de réaliser, à travers un processus de teintur particulier, des pièces textiles uniques pour des décorations d'intérieur exigeantes. Le motif abstrait est appliqué sur du pur lin selon la technique du tie-dye. Sa forme organique s'étend en noir avec une intensité variable sur le fond disponible en deux tons. À la fois artistique et naturel, **Lona** s'adapte aussi bien à l'ambiance épurée d'une maison d'architecte qu'à une maison de campagne moderne.



21 ivory



22 flax

nya nordiska

2. Joris

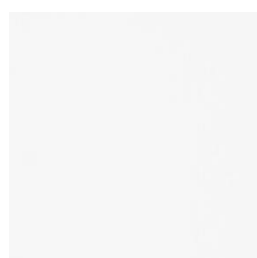
env. 145 cm

9 coloris

100 % polyamid recyclé



La mode aux fenêtres. **Joris** amène dans la pièce le style et le rayonnement de la mode actuelle. Avec son tombé élégant et sa surface mate, l'uni dégage une coolitude décontractée, soulignée par un toucher sec et un son délicat en mouvement. Ce tissu d'ameublement en polyamide recyclé teint en pièce peut être confectionné de multiples façons, allant du rideau au store plissé. Sa gamme de neuf coloris comprend aussi bien des pastels que des bleus et des gris profonds. Du sur-mesure pour une utilisation pleine de style.



01 white



02 ivory



03 natural



04 powder



05 hunter



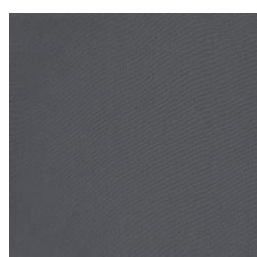
06 navy



07 oak



08 silver



09 graphite

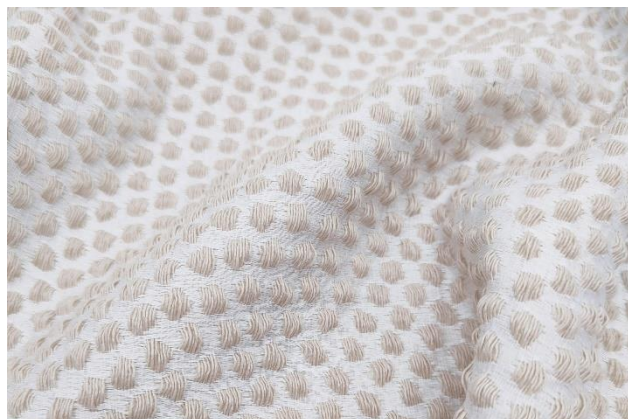
nya nordiska

3. Lucia CS

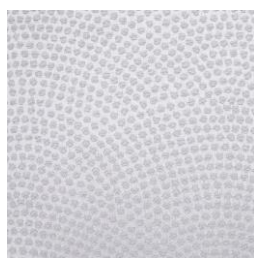
env. 138 cm

8 coloris

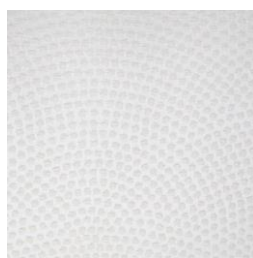
100 % polyester Trevira CS



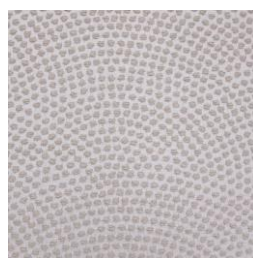
Astre textile. **Lucia CS** confère aux pièces un rayonnement exclusif. Le jacquard en Trevira CS, avec son tombé élégant et lourd, ressemble à une combinaison de soie et de lin. Des points en fil de trame mats se détachent sur le fond chatoyant et évoquent, dans leur disposition en demi-cercle, des demi-lunes. **Lucia CS** porte leur force lumineuse dans l'ambiance avec élan et vivacité. Huit couleurs de fond, allant du pastel au bleu marine et au graphite, font ressortir les points, plus foncés d'une nuance, de manière particulièrement plastique.



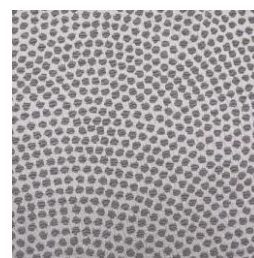
31 silver



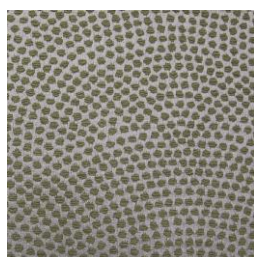
32 ivory



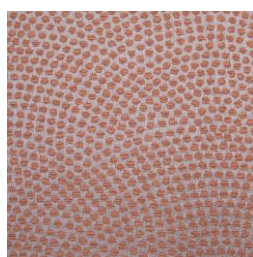
33 natural



34 grey



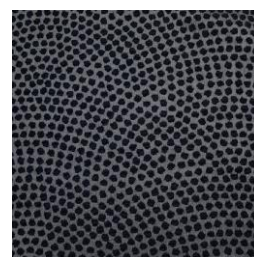
35 moss



36 sand-rose



37 graphite



38 navy

nya nordiska

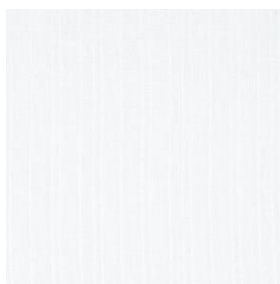
4. Almina

env. 300 cm

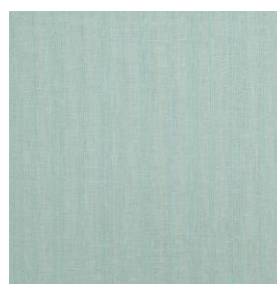
4 coloris

100 % polyester recyclé

Ville, village, fleuve. **Almina** peut être utilisé de manière universelle, du loft urbain à la maison de campagne moderne. Ce tissu semi-transparent représente une symbiose réussie entre le naturel et la technologie moderne : son tissu de base en polyester recyclé, teint en pièce, possède un aspect lin typique et le fil fantaisie des fines rayures verticales irrégulières semble avoir été filé à la main. Une structure qui rappelle la surface mouvante d'un fleuve et qui donne vie au motif et à l'intérieur. Des lignes mouvantes qui se déclinent en quatre teintes naturelles et délicates.



01 white



02 salvia



03 grey



04 anthrazite

nya nordiska

5. Arik

env. 140 cm
Martindale 35.000 Tours

9 coloris

100 % laine



Cool Wool. **Arik** est un véritable talent naturel. Léger, robuste et facile à entretenir, il convient aussi bien comme tissu de siège élégant avec ses 70 000 tours d'abrasion que comme tissu de d'ameublement avec un beau tombé et un bel envers. En tant que tissu pure laine, il régule l'humidité et la température, contribuant ainsi à améliorer le climat dans les intérieurs. Grâce à sa surface douce, il est également très agréable au toucher. Le contraste entre chaîne et trame donne vie à son dessin allover cubique et abstrait. Selon la combinaison de couleurs, il s'en dégage un air scandinave et moderne ou un charmant effet rétro.



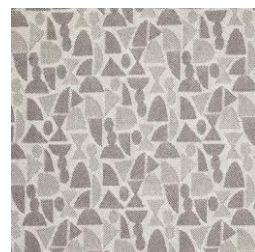
01 sand



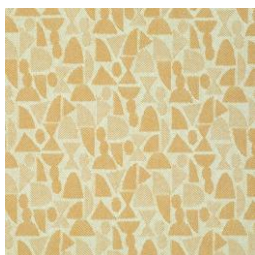
02 powder



03 grey



04 natural



05 mustard



06 siena



07 royal



08 rust



09 hunter

nya nordiska

6. Bente

env. 140 cm
Martindale 35.000 Tours

8 coloris

100 % laine

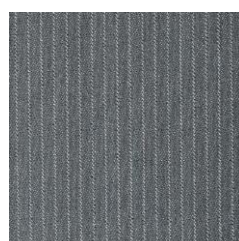
Variante d'un classique. **Bente** réinterprète les fines rayures des costumes deux pièces en un tissu de siège polyvalent. Aussi confortable que résistante à l'abrasion, cette qualité pure laine habille les sièges et les coussins de manière intemporelle. Elle convainc également en tant que tissu d'ameublement avec un effet double face attrayant. Elle marque des points grâce à ses propriétés d'amélioration du climat de la pièce et est même lavable en programme laine. **Bente** se qualifie pour de nombreuses idées d'aménagement - soit en solo, soit avec Arik dans un mix & match harmonieux de laines. Sa gamme de couleurs assorties trouve toujours le ton juste.



01 sand



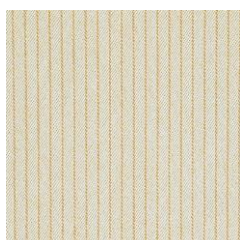
02 powder



03 grey



04 natural



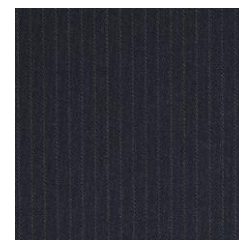
05 mustard



06 siena



07 rust



08 hunter

7. Pinati

env. 325 cm

3 coloris

100 % polyester



Le point sensible. Pour cette réinterprétation moderne du jacquard classique Plumetis, les pois sortent des rangs avec une légèreté ludique. Le fil fantaisie, avec lequel sont tissés les pois, gonfle ses fibres coupées créant un effet pompon - identique après chaque lavage. Ainsi, le motif se détache du fond transparent et donne au tissu une tridimensionnalité attrayante à la vue et au toucher. Disponible en trois coloris naturels, **Pinati** apporte une touche sensible à l'aménagement moderne des fenêtres.



21 white



22 sand



23 grey

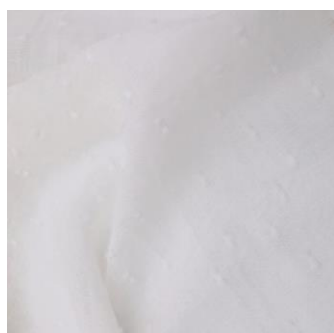
8. Pina

env. 325 cm

3 coloris

60 % lin, 40 % polyester

Duveteux à point. **Pina** décline le thème des pois de manière tout à fait naturelle sur un fond de lin semi-transparent. Avec deux mini-pompons chacun et dispersés de façon irrégulière, les pois attirent les yeux et le bout des doigts, créant une atmosphère joyeuse dans la pièce. Les coloris finement dosés Ivory, Sand et Grey, apportent fraîcheur et nouveauté à ce classique du fil coupé. Un tissu facile à laver, qui allie chaleur et confort à un aspect ludique et moderne.



01 ivory



02 sand



03 grey

9. Menta CS

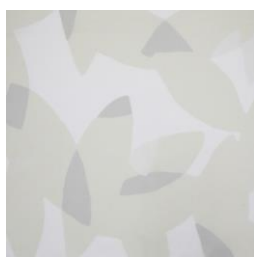
env. 315 cm

6 coloris

100 % polyester Trevira CS



Délicieusement délicat, **Menta CS**. La finesse du tissu de base transparent pose de nouveaux jalons dans le domaine des tissus en Trevira CS. Il donne une impression d'apesanteur, accentuée par le dessin imprimé numériquement. Des feuilles abstraites, dans le style typiquement nordique de nya nordiska, varient leur transparence par superposition. Le dessin se décline en trois non-couleurs et trois coloris expressifs. Ce tissu facile d'entretien, au motif naturel moderne, diffuse sa vitalité dans les espaces publics et privés - tout en finesse.



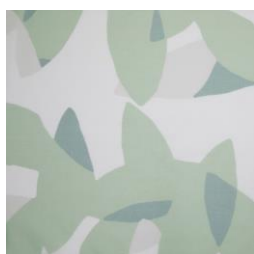
01 natural



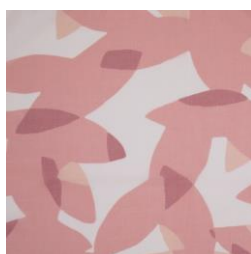
02 oak



03 graphite



04 salvia



05 siena



06 gold

nya nordiska

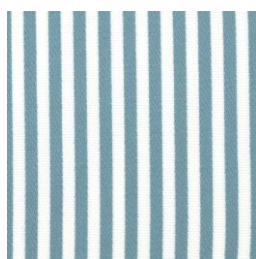
10. Rio Bravo CS

env. 140 cm
Martindale 25.000 Tours

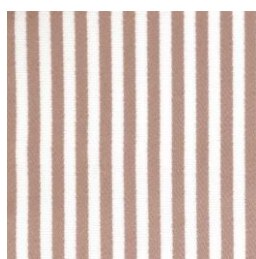
12 coloris

100 % polyester Trevira CS

Nouvelle blancheur. Même un motif classique a besoin d'un "lifting" régulier pour conserver sa validité décorative. **Rio Bravo CS**, avec ses rayures tissées particulièrement claires, est l'interprétation actuelle de ce dessin incontournable dans la gamme nya nordiska. Son fond blanc pur confère aux fines rayures de 0,5 cm un éclat moderne dans des coloris intemporels et des pastels frais. Deux variantes de couleurs en camel, plus classiques, complètent la palette. Une cure de fraîcheur rectiligne pour les coussins et les rideaux dans un environnement urbain ou rural moderne.



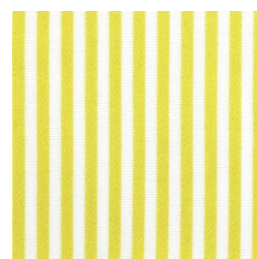
201 steel



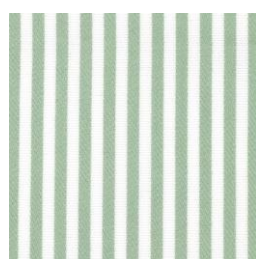
202 powder



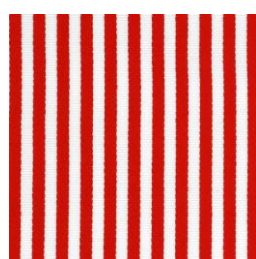
203 oak



204 yellow



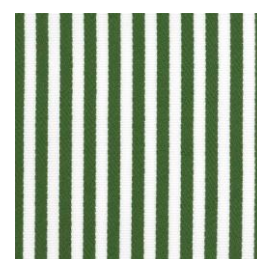
205 salvia



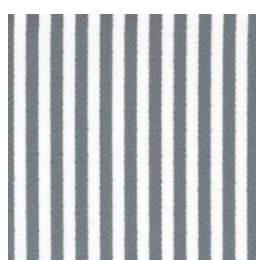
206 red



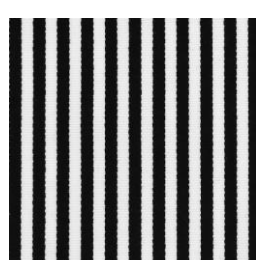
207 royal



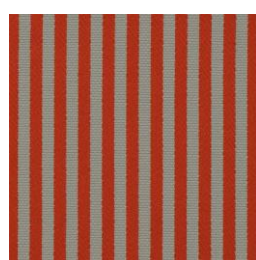
208 hunter



209 grey



210 black



211 camel-red



212 camel-black

11. Rio Grande CS

env. 140 cm
Martindale 25.000 Tours

12 coloris

100 % polyester Trevira CS



Rafrâichissement en bloc. Le deuxième du trio Rio est la rayure en bloc **Rio Grande CS**, qui offre tous les avantages du motif à rayures dans un format large de 12 cm. Des coloris tels que Steel, Powder, Oak ou Salvia déploient la joie des couleurs modernes sur une large surface. Le changement de couleur est renforcé par un changement de structure: les blocs colorés en armure satin se détachent du fond en armure natté. Cette qualité résistante en 100 % Trevira CS peut être utilisée au choix comme tissu de siège ou d'ameublement dans les intérieurs.



301 steel



302 powder



303 oak



304 yellow



305 salvia



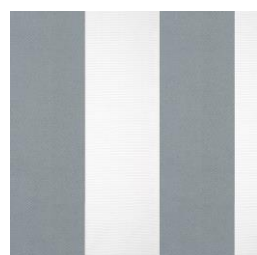
306 red



307 royal



308 hunter



309 grey



310 black



311 camel-red



312 camel-black

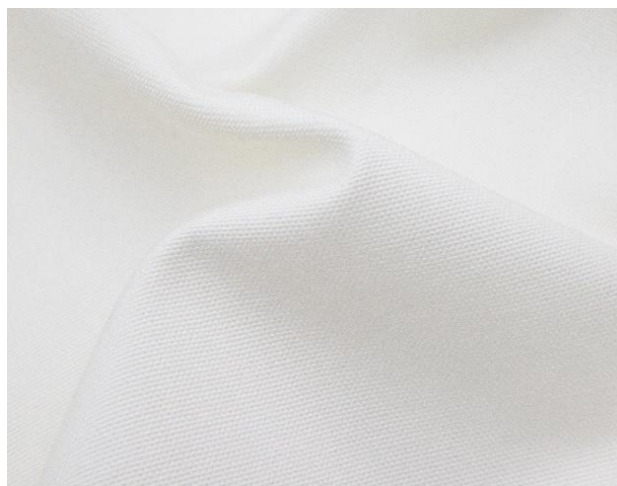
12. Rio Uni CS

env. 140 cm
Martindale 25.000 Tours

4 coloris

100 % polyester Trevira CS

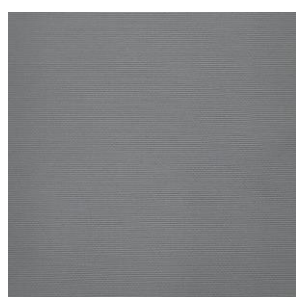
Puissance quatre. Le quatuor de tissus en Trevira CS, avec ses quatre tons unis naturels, constitue la base parfaite pour des combinaisons avec les rayures Rio Bravo CS et Rio Grande CS. En solo, **Rio Uni CS** allie une surface finement structurée par l'armure panama à un aspect mat et un toucher sec. 25.000 cycles d'abrasion qualifient ce tissu difficilement inflammable comme tissu d'ameu-blement et de décoration pour une utilisation dans les projets résidentiels ou dans le secteur du contract. Ivory, Camel, Grey et Black se prêtent à un mélange contemporain avec les motifs à rayures de la série Rio - à la nuance près.



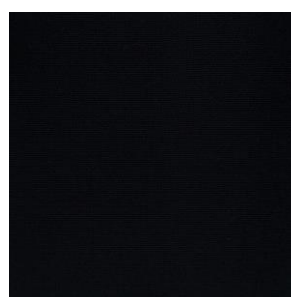
101 ivory



102 camel



103 grey



104 black